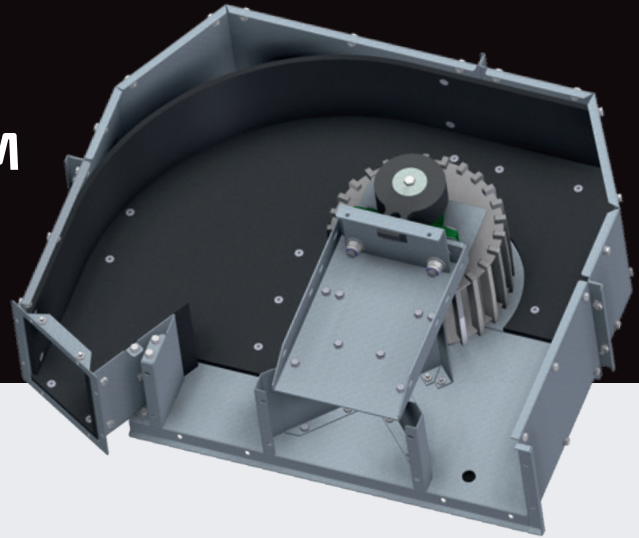


# BECHERELEVATOR TYP T53 / T54 / T55 MIT PEHD-VERSTÄRKTEM KOPF



## JETZT HALTEN DIE VERSCHLEISS- PLATTEN MEHR ALS FÜNFMAL LÄNGER!

Der JEMA Becherelevator ist aus galvanisiertem Stahl gefertigt, so dass es dazu geeignet ist, im Freien zu stehen. Alle 3 Typen sind leistungsfähig, arbeiten effektiv und haben im Verhältnis zu ihrer Kapazität einen geringen Energieverbrauch. Wir haben ihn so konstruiert, dass er unter schwierigen Bedingungen immer stabil bleibt und einer sehr hohen Anzahl Betriebsstunden standhält. Der Becherelevator ist für den industriellen Zweck - Transport von Getreide, Granulaten und andere Bulkwaren - konstruiert. Der Becherelevator Typ T53/T54/T55 ist aus Standardelementen aufgebaut, die mit jeder Transportanlage kombiniert werden können.

### Standardausrüstung:

- Direkt montierter Aufsteckgetriebemotor
- Drehmomentstütze für stossdämpfung
- Austauschbare verschleißplatte im Elevatorkopf
- Abnehmbare Deckel für Elevatorkopf
- Selbstreinigende Antrieb/Spannrolle
- Spinnspindel im Elevatorfuß für Spannung des Gurtes
- Reinigungsklappe im Elevatorfuß
- Füße für dem Elevatorfuß
- Einlaufstück 90°
- Kastenelement mit Inspektionsklappe und Schauglas
- Rücklaufsperre
- Drehzahlwächter
- Antistatischen Gurt mit Stahlbecher
- Anti-return flow



*Eine Förderanlage, der aus galvanisiertem Stahl besteht und insbesondere die Verschleißplatten der Becherelevatoren, sind von starkem Verschleiß ausgesetzt, wenn sie intensiv genutzt wird oder Materialien wie beispielweise Reis transportieren soll. Jema hat daher eine neue Lösung entwickelt, um den Verschleiß zu reduzieren: Die Becherelevatoren werden mit PEHD, auch als Thermoplast bekannt, wie man es von Küchenschneidbrettern kennt, ausgekleidet. Das ist eine innovative Verbesserung der Verschleißfestigkeit, beurteilt der Agromek-Innovationsausschuss, und kürte die Jema Becherelevatoren T53/54/T55 zur Zwei-Sterne-Neuheit auf der Agromek 2018.*